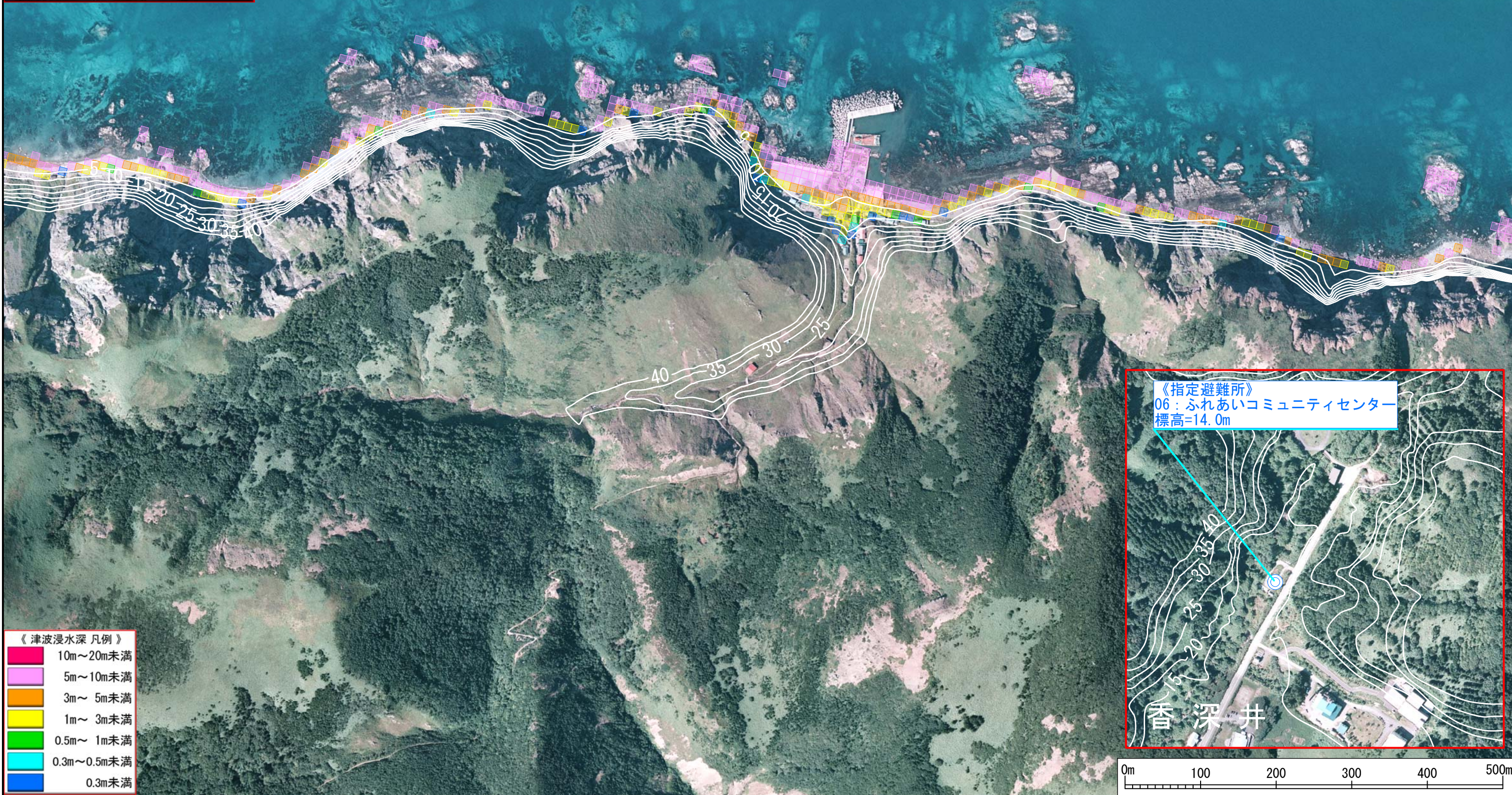


# 礼文町 津波ハザードマップ

地名	① サロベツ断層帯(F01)				② 北海道北西沖(F02F03連動)			
	津波影響開始 時間(分) ±20cm	津波第一波 到達時間 (分)	津波水位(m)	最大 遡上高 (m)	津波影響開始 時間(分) ±20cm	津波第一波 到達時間 (分)	津波水位(m)	最大 遡上高 (m)
宇遠内	4	29	3.5	3.6	0	2	8.2	9.6



## 宇遠内



《津波浸水深 凡例》

10m~20m未満
5m~10m未満
3m~5m未満
1m~3m未満
0.5m~1m未満
0.3m~0.5m未満
0.3m未満