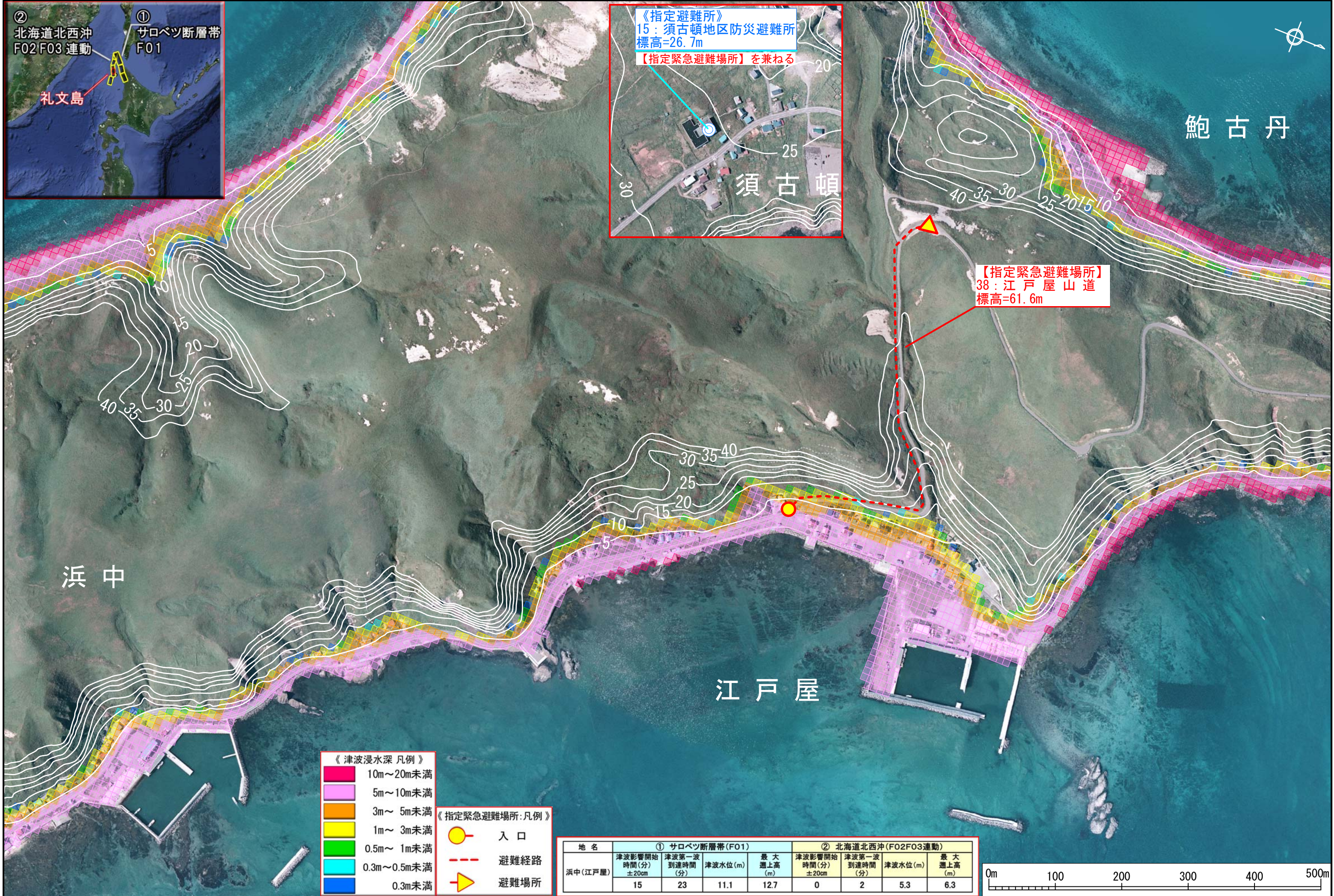


【指定緊急避難場所】
38: 江戸屋山道
標高=61.6m



浜中

江戸屋

鮑古丹

《津波浸水深 凡例》

- 10m~20m未満
- 5m~10m未満
- 3m~5m未満
- 1m~3m未満
- 0.5m~1m未満
- 0.3m~0.5m未満
- 0.3m未満

《指定緊急避難場所: 凡例》

- 入口
- - - 避難経路
- ▶ 避難場所

地名	① サロベツ断層帯 (F01)				② 北海道北西沖 (F02/F03連動)			
	津波影響開始時間(分) ±20cm	津波第一波到達時間(分)	津波水位(m)	最大遡上高(m)	津波影響開始時間(分) ±20cm	津波第一波到達時間(分)	津波水位(m)	最大遡上高(m)
浜中(江戸屋)	15	23	11.1	12.7	0	2	5.3	6.3

