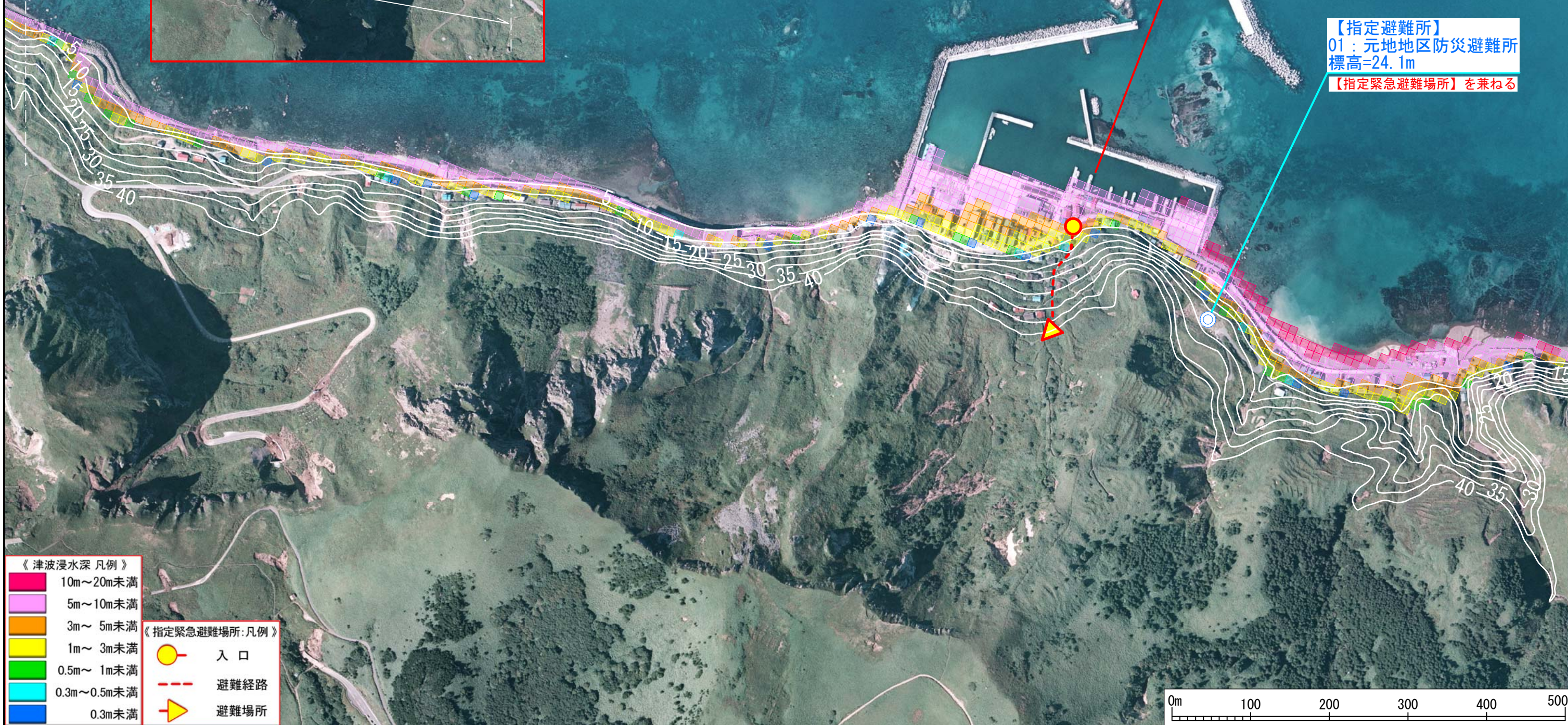
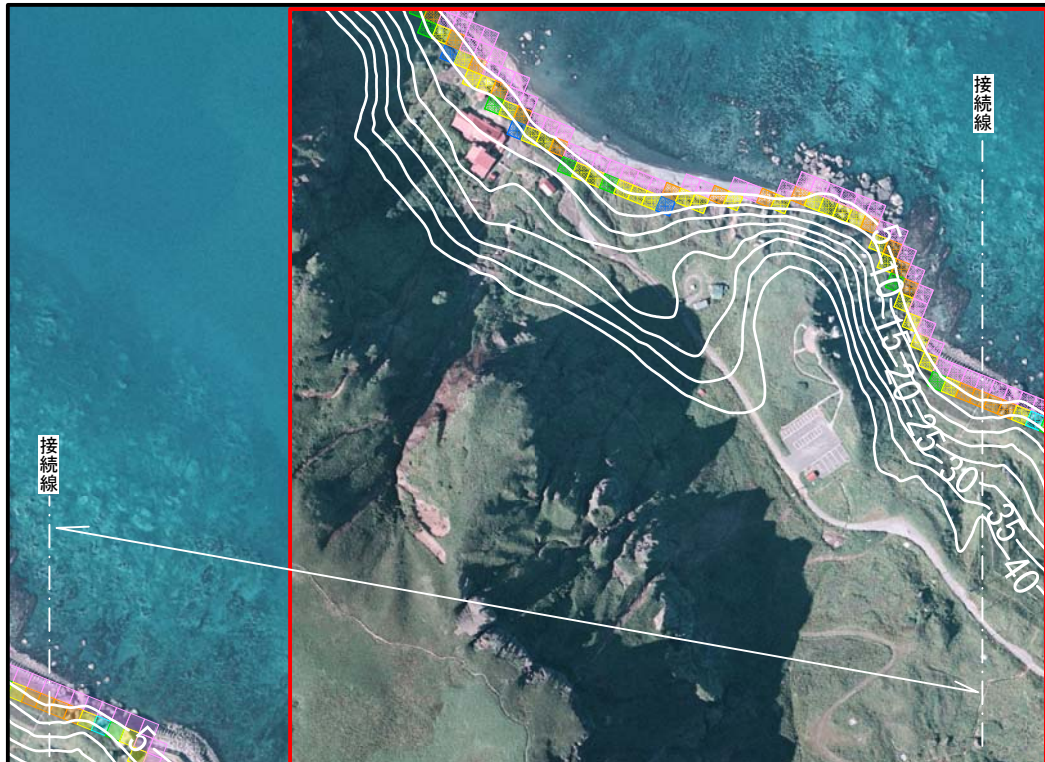


礼文町 津波ハザードマップ



地名	① サロベツ断層帯 (F01)				② 北海道北西沖 (F02F03連動)			
	津波影響開始 時間(分) ±20cm	津波第一波 到達時間 (分)	津波水位(m)	最大 遡上高 (m)	津波影響開始 時間(分) ±20cm	津波第一波 到達時間 (分)	津波水位(m)	最大 遡上高 (m)
元地	6	30	4.9	5.3	0	3	11.5	13.0



【指定緊急避難場所】
01: 小田桐商店裏山
標高=45.6m

【指定避難所】
01: 元地地区防災避難所
標高=24.1m
【指定緊急避難場所】を兼ねる

- 《津波浸水深 凡例》
- 10m~20m未満
 - 5m~10m未満
 - 3m~5m未満
 - 1m~3m未満
 - 0.5m~1m未満
 - 0.3m~0.5m未満
 - 0.3m未満

- 《指定緊急避難場所: 凡例》
- 入口
 - 避難経路
 - ▶ 避難場所

