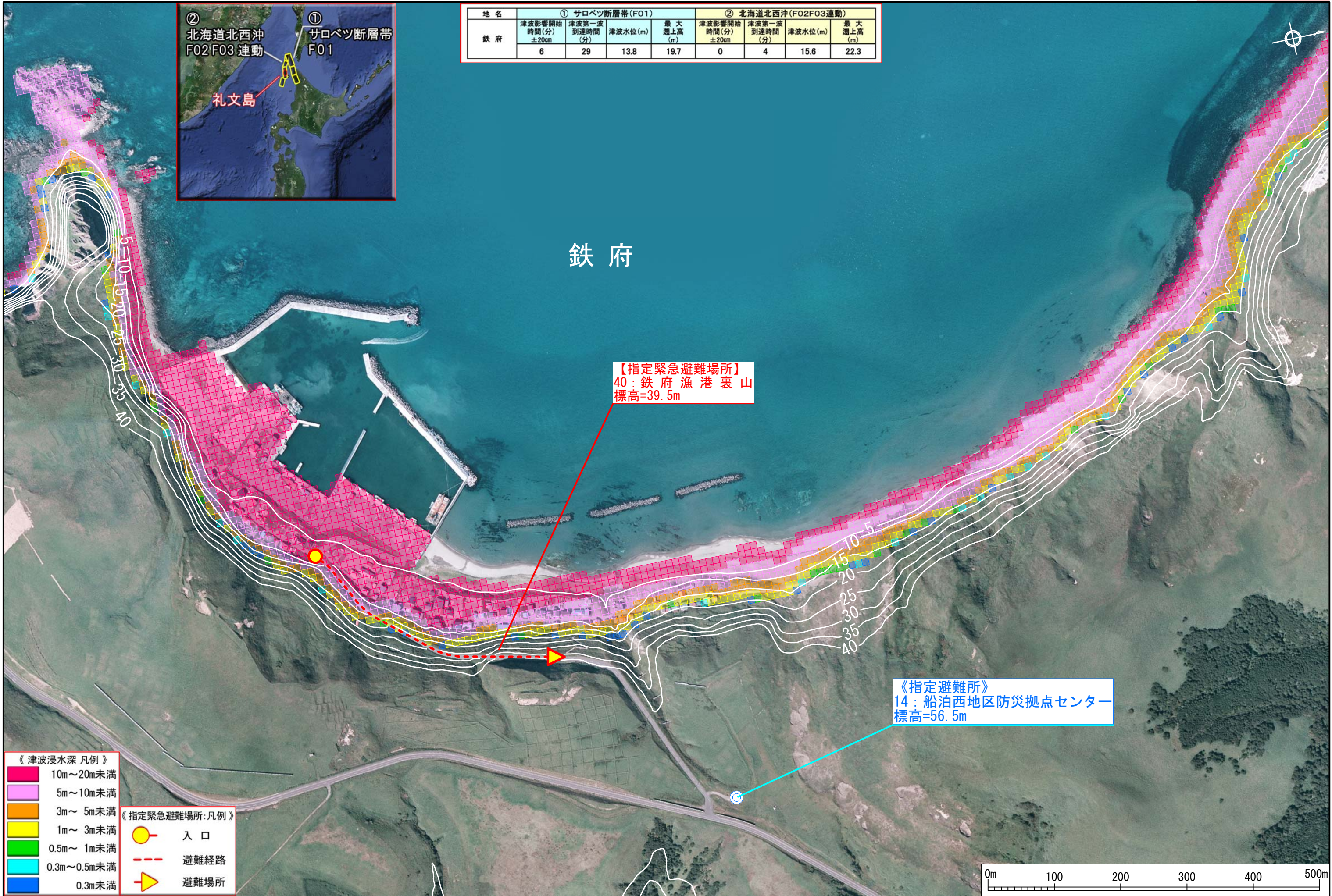


礼文町 津波ハザードマップ

| 地名 | ① サロベツ断層帯(F01) | | | | ② 北海道北西沖(F02F03連動) | | | |
|----|--------------------------|----------------------|---------|------------------|--------------------------|----------------------|---------|------------------|
| | 津波影響開始 時間(分) ±20cm | 津波第一波 到達時間 (分) | 津波水位(m) | 最大 遡上高 (m) | 津波影響開始 時間(分) ±20cm | 津波第一波 到達時間 (分) | 津波水位(m) | 最大 遡上高 (m) |
| 鉄府 | 6 | 29 | 13.8 | 19.7 | 0 | 4 | 15.6 | 22.3 |



鉄府

【指定緊急避難場所】
40: 鉄府 漁港裏山
標高=39.5m

《指定避難所》
14: 船泊西地区防災拠点センター
標高=56.5m

- 《津波浸水深 凡例》
- 10m~20m未満
 - 5m~10m未満
 - 3m~5m未満
 - 1m~3m未満
 - 0.5m~1m未満
 - 0.3m~0.5m未満
 - 0.3m未満

- 《指定緊急避難場所: 凡例》
- 入口
 - 避難経路
 - 避難場所

