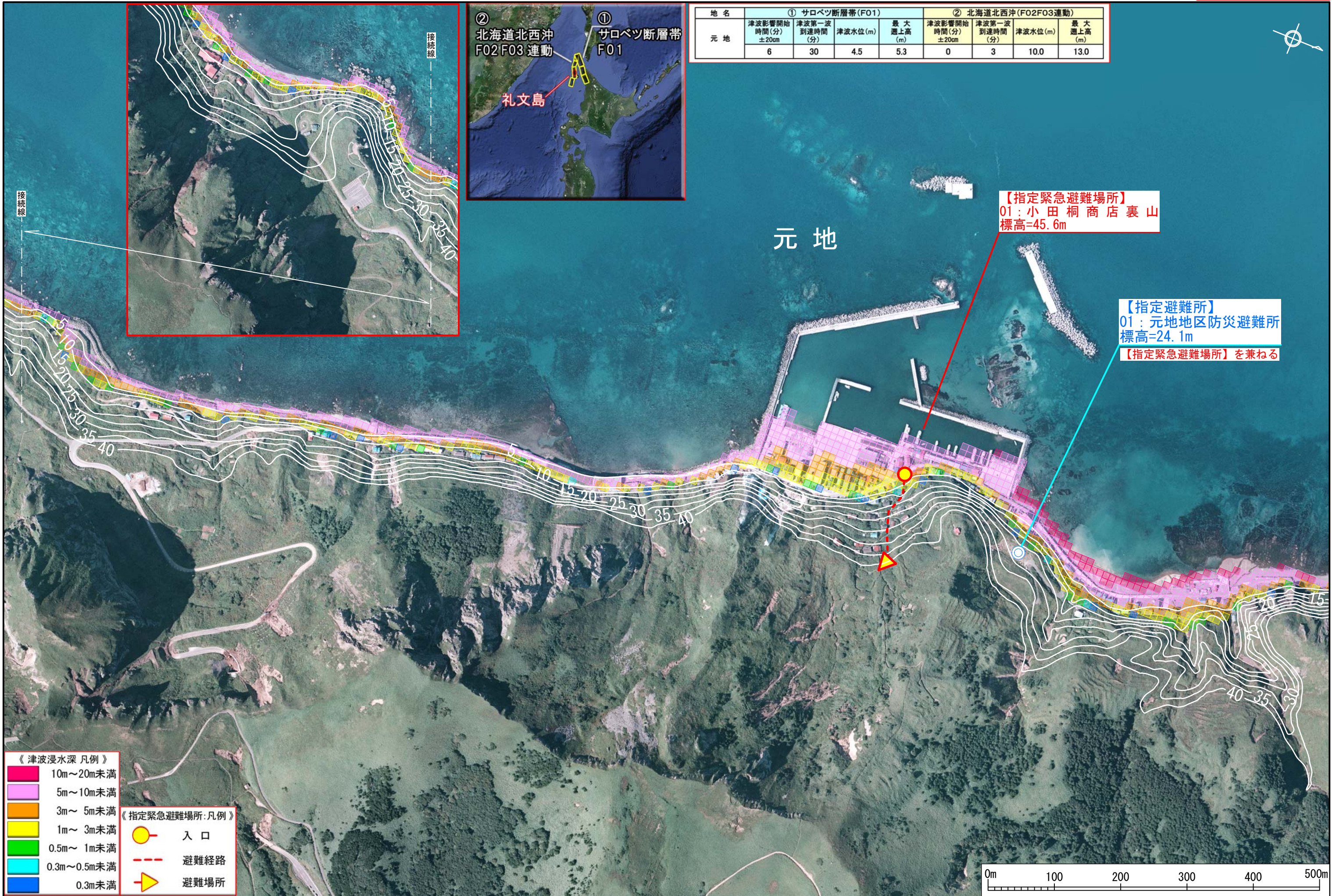


礼文町 津波ハザードマップ



地名	① サロベツ断層帯(F01)				② 北海道北西沖(F02F03連動)			
	津波影響開始時間(分) ±20cm	津波第一波到達時間(分)	津波水位(m)	最大遡上高(m)	津波影響開始時間(分) ±20cm	津波第一波到達時間(分)	津波水位(m)	最大遡上高(m)
元地	6	30	4.5	5.3	0	3	10.0	13.0



【指定緊急避難場所】
01: 小田桐商店裏山
標高=45.6m

【指定避難所】
01: 元地地区防災避難所
標高=24.1m
【指定緊急避難場所】を兼ねる

《津波浸水深 凡例》

10m~20m未満
5m~10m未満
3m~5m未満
1m~3m未満
0.5m~1m未満
0.3m~0.5m未満
0.3m未満

《指定緊急避難場所: 凡例》

●	入口
---	避難経路
▶	避難場所

