

# 礼文町正職員募集のお知らせ

礼文町正職員を次のとおり募集いたします。

- 1 採用区分 一般行政職
- 2 採用人員 若干名
- 3 採用条件 満35歳以下の方（採用日現在）
- 4 採用年月日 随時（相談に応じます）
- 5 勤務場所 礼文町役場
- 6 選考方法 教養試験、作文試験、面接試験  
※ 試験日・試験会場については別途通知
- 7 募集期間 随時（採用者決定まで）
- 8 申込み先 礼文町役場 総務課 総務係（0163-86-1001）
- 9 その他 受験資格等詳細についてはお問い合わせください。

◆ ◆ ◆ 礼文町役場 ◆ ◆ ◆

## ○ 礼文町の概要

礼文町は北海道の最北端稚内市から海上約52km隔てた四方を海に囲まれた一島一町、面積は18.97km<sup>2</sup>、人口2,321人（R4.4.1）の水産業と観光業が基幹産業である町です。

礼文町への唯一の交通手段であるフェリーは島の南にある香深港を発着とし、人員の輸送のみならず、住民の生活物資や、島で水揚げされた水産物の輸送等にも利用されております。

水産業については、ウニ、コンブ等の磯根漁業、ホッケ、タラを主体とする漁船漁業が営まれております。

特にコンブについては「利尻昆布」と呼ばれブランド化されており、北海道内に留まらず道外にも移出しており、一流料亭等で使用されております。

観光業につきましては「利尻礼文サロベツ国立公園」の一角をなし、「花の浮島」と呼ばれ年間約12万人の観光客が訪れております。

スコトン岬・澄海岬等の景勝地や、桃岩・猫岩等の奇岩、温泉施設「うすゆきの湯」や「北のカナリアパーク」等の施設も整備され、多くの観光客に利用されております。

礼文の気候については、夏場は最高気温が20～25度と涼しく、過ごしやすい気候となっております。

冬は最低気温が-5～-10度程で内陸部と比べると暖かい気候ですが、風が強く体感温度的には、もっと寒く感じると思います。

降雪量は多くはありませんが、吹雪で見通しのきかない日もあります。

礼文島での生活については、食料品や生活雑貨等の必需品は、北と南にある各漁業協同組合のスーパーやコンビニエンスストア、商店等が数件あり、そこで購入することが出来ます。

教育施設は小学校が3校、中学校が2校、高校が1校あり、児童・生徒数は200人弱となっております。また、保育所が2箇所あり、50～60人の園児が入所しています。

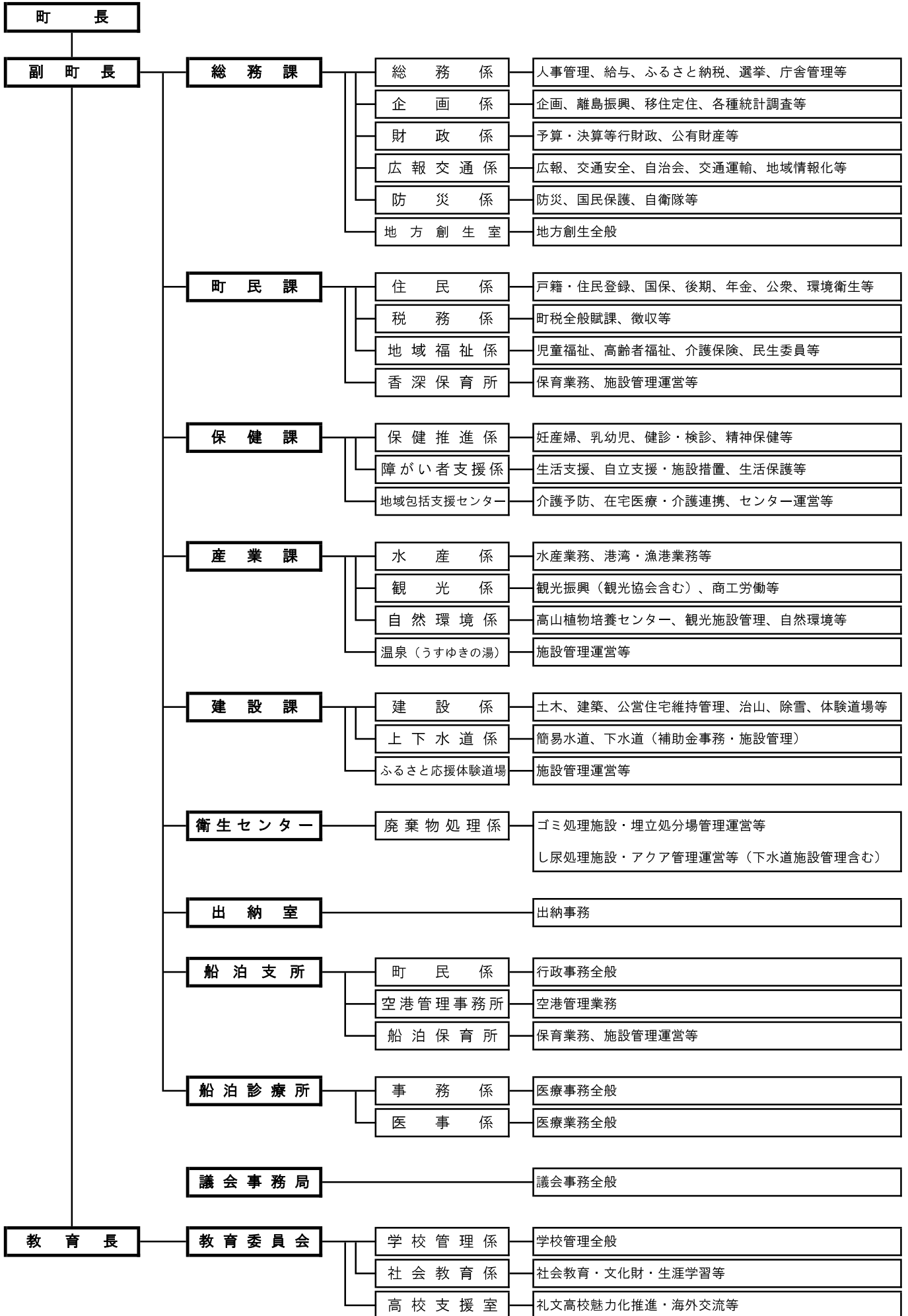
島に病院は無く、診療所が2箇所（町立・道立）あります。

その他に、駐在所が2箇所、信用金庫が1箇所、郵便局が4ヶ所あります。

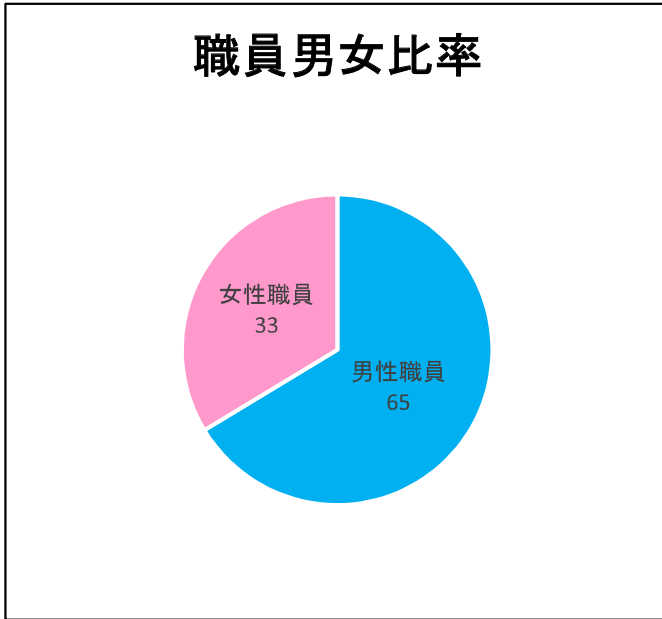


# 礼文町組織機構図

令和4年4月1日現在



○ 職員構成（令和4年4月1日現在）

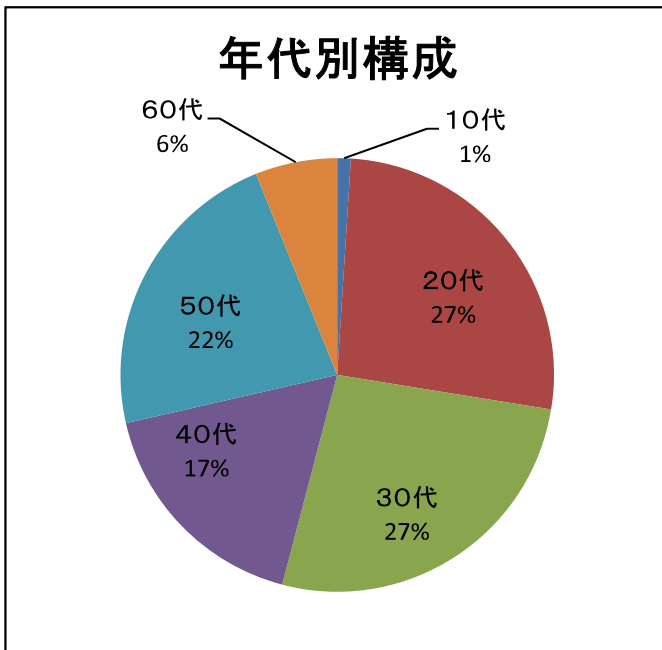


○ 職員男女比率

男性職員	65
うち保育士	1
女性職員	33
うち保育士	8
うち看護師	11
合計	98

○ 町外出身者数

男性職員	23
女性職員	17
合計	40



○ 職員年代別構成

10代	1
20代	26
30代	26
40代	17
50代	22
60代	6
合計	98

平成27年度より地域おこし協力隊を採用！

	平成27年度	平成28年度	平成29年度	平成30年度	平成31年度	令和2年度	令和3年度	令和4年度
3年目隊員数				3	2		1	1
内道外				1	1		1	
2年目隊員数		1	4	3		1	1	
内道外		1	2	2		1		
1年目隊員数	1	5	3		1	1	4	5
内道外	1	2	2		1		2	4
合計	1	6	7	6	3	2	6	6
内道外	1	3	4	3	2	1	3	4