

礼文町正職員募集のお知らせ

令和3年度礼文町正職員を次のとおり募集いたします。

- 1 採用区分 一般行政職
- 2 採用人員 若干名
- 3 採用条件 満32歳以下の方（採用日現在）
- 4 採用年月日 令和3年4月1日又は令和2年度中随時
- 5 勤務場所 礼文町役場
- 6 選考方法 教養試験、作文試験、面接試験
※ 試験日・試験会場については別途通知
- 7 募集期間 令和2年6月1日～令和2年11月30日
- 8 申込み先 礼文町役場 総務課 総務係（0163-86-1001）
- 9 その他 受験資格等詳細についてはお問い合わせください。

◆ ◆ ◆ 礼文町役場 ◆ ◆ ◆

○礼文町の概要

一島一町の礼文町は、日本の最北端の島として、北海道北端の稚内から西方59kmの日本海上に位置し、面積は81.64km²、人口2,430人（R2.4.1現在）の水産業と観光業が基幹産業である町です。

礼文町への唯一の交通手段であるフェリーは島の南にある香深港を発着とし、人員の輸送のみならず、住民の生活物資や、島で水揚げされた水産物の輸送等にも利用されています。

水産業については、ウニ、コンブ等の磯根漁業、ホッケ、タラを主体とする漁船漁業が営まれています。

特にコンブは、「利尻昆布」と呼ばれ、なかでも礼文島産は最高級品とされ、北海道内に留まらず道外にも移出しており、全国の高級料亭等で使用されています。

観光業については、「利尻・礼文・サロベツ国立公園」の一角をなし、海拔0mから約300種に及び高山植物が咲き誇ることから「花の浮島」と呼ばれ年間約12万人の観光客が訪れています。

スコトン岬・澄海岬等の景勝地や、桃岩・猫岩・地藏岩の奇岩、温泉施設「礼文島温泉うすゆきの湯」や映画北のカナリアたちのロケで使用した校舎を利用した「北のカナリアパーク」等の施設も整備され、多くの観光客に利用されています。

礼文の気候については、夏は最高気温が20～25度と涼しく、過ごしやすい気候となっています。

冬は最低気温が-5～-10度程で内陸と比べると暖かい気候ですが、風が強く体感温度的には、もっと寒く感じると思います。

降雪量は多くはありませんが、吹雪で見通しのきかない日もあります。

礼文島での生活については、食料品や生活雑貨等の必需品は、北と南にある各漁業協同組合のスーパーやコンビニエンスストア、商店等が数件あり、そこで購入することができます。

教育施設は、小学校が3校、中学校が2校、高校が1校あり、児童・生徒数は約200人となっています。また、保育所が2箇所あり、約50人の園児が入所しています。

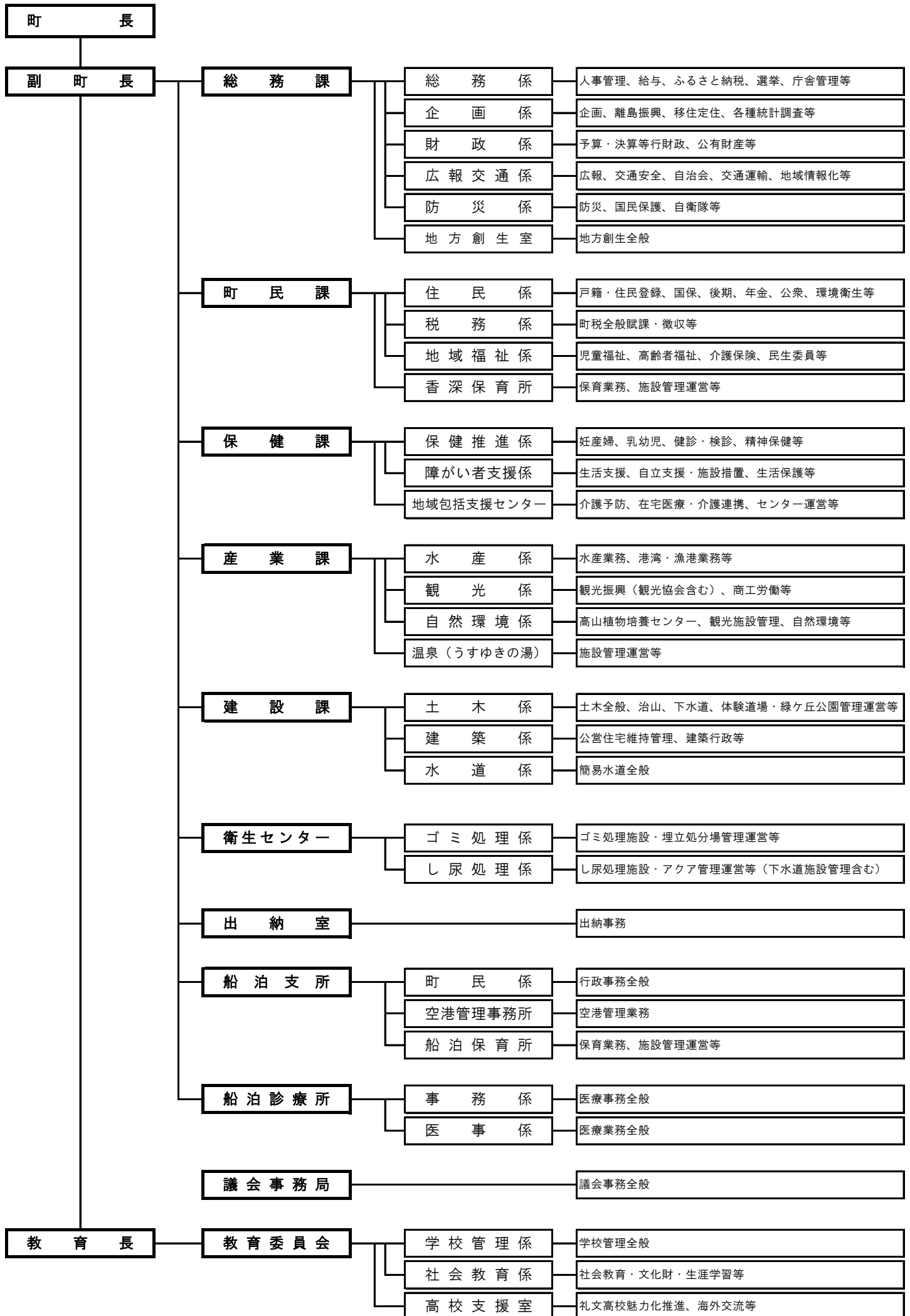
礼文島には、病院はありませんが、町立と道立の診療所が2箇所あります。

その他に、駐在所が2箇所、信用金庫が1箇所、郵便局が4ヶ所あります。



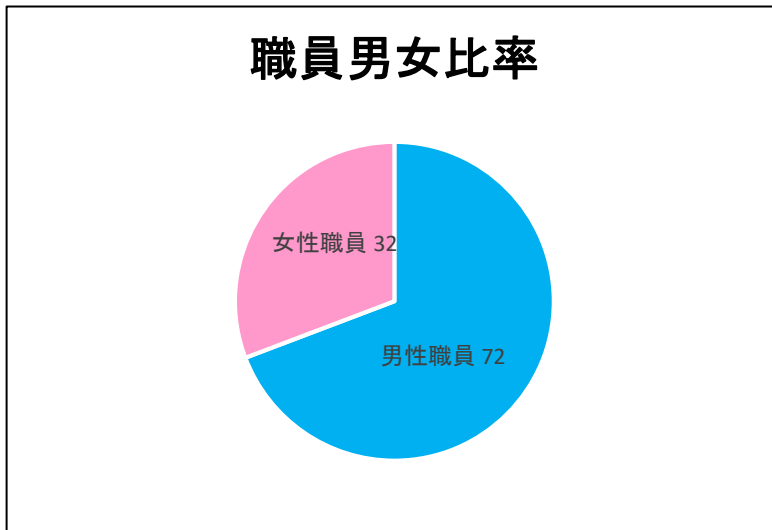
礼文町組織機構図

令和2年4月1日現在



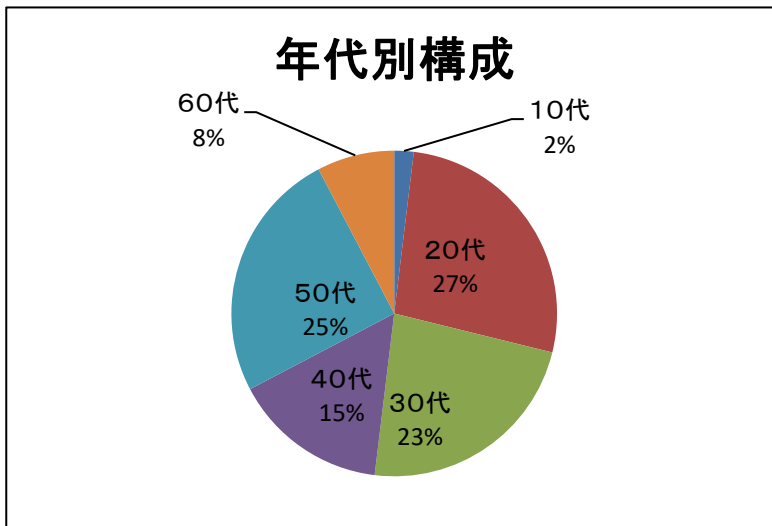
○職員構成

令和2年4月1日現在



○職員男女比率

男性職員	72
うち保育士	1
女性職員	32
うち保育士	5
うち看護師	15
合計	104



○職員年代別構成

10代	2
20代	28
30代	24
40代	16
50代	26
60代	8
合計	104

平成27年度より地域おこし協力隊を採用！

	平成27年度	平成28年度	平成29年度	平成30年度	平成31年度	令和2年度
3年目隊員数				3	2	
内道外				1	1	
2年目隊員数		1	4	3		1
内道外		1	2	2		1
1年目隊員数	1	5	3		1	1
内道外	1	2	2		1	
合計	1	6	7	6	3	2
内道外	1	3	4	3	2	1